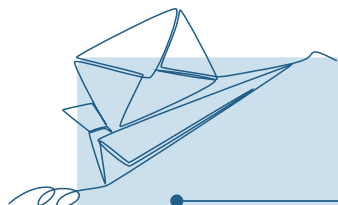


放置車両専門の調査会社

調査会社だからこそできる質の高い調査力で、
放置車両の「真の解決」を目指します。





第一期

通知サポート

(通知による移動要請のサポート)

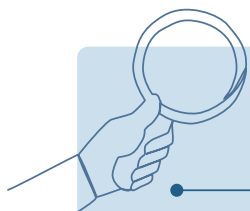
8,800円 (税込)

追加費用

土地謄本取得費用 **500円** (税込)
※軽自動車検査協会への提出用

オプション

移動要請書の貼り付け **8,800円** (税込) ~



第二期

交渉時サポート

(交渉による移動要請のサポート)

108,900円 (税込)

追加費用

解錠 **実費** (専門業者への見積り)
※外国車や高年式国産車で、
当社の解錠器具が使用できない場合。

オプション

車両出庫の立会い：**27,500円** (税込)
 車両解体処分の手配~立会 (残置物の返却含む) ※：**27,500円** (税込)
※車内に大量の荷物がある場合は、別途処理費用が発生します



第三期

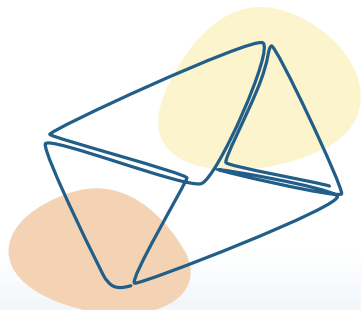
裁判サポート

11,000円 (税込)

※車内に大量の荷物がある場合は、別途処理費用が発生します

オプション

中古車査定：**17,600円** (税込) + **協会査定費**
 レッカー保管後の車両処分、手配~立会※：**22,000円** (税込)
 レッカー移動の手配~立会：**17,600円** (税込) + **レッカー費**
 レッカー移動後の保管：**11,000円** (税込) /月



貴社が放置自動車に『通知による移動要請』をするために、セイブ環境がサポートいたします。貴社のために『車両名義人の特定』『警察への照会』『移動要請書の貼り付け (オプション)』を行います。

SUPPORT 01

貴社

- 移動要請書の貼り付け

- セイブ環境へご依頼

SUPPORT 02

セイブ環境

- 車両情報の取得

- NTT104検索

- 警察への照会

SUPPORT 03

貴社

- 車両名義人へ移動要請の通知を発送

- レスポンスがあった際の対応

Resolution Next

車両が出庫し
解決

出庫されず
放置継続
第二期の検討



第一期で解決しないとき、交渉によって移動してもらう必要がでてきます。セイブ環境はその『交渉』をサポートします。セイブ環境は貴社のために『車両関係者の実態調査』『車内確認』『車両価格の確認』『出庫立会 (オプション)』『解体処分の手配・立会 (オプション)』を行います。必要に応じて『貴社への取り次ぎ』もいたします。

SUPPORT 04

貴社

- 調査開始の指示



SUPPORT 05

セイブ環境

- 車両関係者の実態調査

- 車両価格の確認

- 車内確認

- 貴社への取次

SUPPORT 06

貴社

- 関係者と接触できた際の対応

- 出庫や料金についての交渉

Resolution Next

車両が出庫し解決

名義人の希望で車両を返却し解決

名義人の希望で車両を処分し解決

出庫されず
放置継続
第三期の検討



裁判になってもセイブ環境は必要なサポートをおこないます。
貴社のために『裁判用の報告書』『協会査定の手配・立会』『車両保管』
をおこないます。

SUPPORT 07

貴社

- 裁判開始の
連絡



SUPPORT 08

セイブ環境

- 報告書の作成

- 協会査定の手配
・立会

- レッカー移動対応

- 車両保管

SUPPORT 09

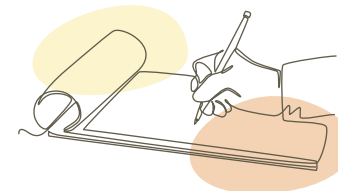
貴社・弁護士

- 明渡請求

- 強制執行
(損害賠償請求)

Resolution

判決に従い
車両の処理を行い
解決



信頼される情報パートナーとして セイブ環境は歩み続けます

セイブ環境は、「放置車両の撤去業務」を主軸として、様々な調査サービス業務を展開しております。

警察OBを主軸とした調査、徹底した追跡によって、様々な課題に取り組んで参りました。

私たち社員一同は、お客様からのご依頼を真摯に受け止め、問題解決に妥協しない、質の高いサービスを全力で取り組むことをお約束申し上げます。



会社概要

商号	セイブ環境株式会社	
代表者	島田 裕章	
本社	〒189-0013 東京都東村山市栄町2-21-2 島田ビル TEL:042-395-8951	
設立	1995年9月	
資本金	1,000万円	
従業員数	100名	
業務車両	営業車3台 作業車101台 トラック9台 除雪作業車7台 特殊作業車5台(高所作業車・ショベルカー・ローダー・パワーゲート・ダンプ) 警備業取得東京都公安委員会 第30004022号	
事業内容 登録・許可	[産業廃棄物収集運搬業許可] 東京都第13-00-144109号 神奈川県第01400144109号 静岡県第02201144109号 愛知県第02300144109号 大阪府第02700144109号 福岡県第04000144109号	[探偵業届出番号/届出日] (本社)第30200034号/令和2年2月26日 (東京)第30220004号/令和4年1月7日 (大阪)第62221302号/令和4年1月12日 (名古屋)第54220001号/令和4年1月11日 (福岡)第90220002号/令和4年1月12日
主要取引銀行	三井住友銀行 東大和支店 三菱東京UFJ銀行 久米川支店 りそな銀行 久米川支店 西武信用金庫 東村山支店 みずほ銀行 清瀬支店	
主要取引先	三井不動産リアルティ株式会社 パラカ株式会社 株式会社コインパーク 三急サービス株式会社 株式会社ジェイアール東日本高架サービス 横浜振興株式会社 名鉄協商パーキングサービス株式会社	
加盟団体	一般社団法人 日本パーキングビジネス協会	

営業所

本社	〒189-0013 東京都東村山市栄町2-21-2 島田ビル TEL: 042-395-8951
東京	〒123-0841 東京都足立区西新井5-42-20 和智ビル 3階 TEL: 03-5647-4100
大阪	〒552-0007 大阪府大阪市港区弁天1-2-4 大阪ベイトワーウエスト 7階 TEL: 06-6777-1495
名古屋	〒454-0828 愛知県名古屋市中川区小本2-1-11 TEL: 052-355-8613
福岡	〒813-0062 福岡県福岡市東区松島6-8-4 4号室 TEL: 092-292-0514
京都	〒601-8334 京都府京都市南区吉祥院東砂ノ町39 1階 TEL: 075-632-9068
新潟	〒951-8103 新潟県新潟市中央区田中町5179-109 TEL: 025-201-8551
広島	〒733-0035 広島県広島市西区南観音8-5-26 北山ビル 1階 TEL: 082-208-2142
横浜	〒244-0805 神奈川県横浜市戸塚区川上町87-4N&Fビル1 4階 TEL: 045-443-8821